

# LINHA ARTWALL®

REVESTIMENTO VINÍLICO  
DE PAREDE COM BASE TÊXTIL

Cores: Ambiente® Dark Porcelain 2409911 e Artwall® Grenoble 24107105





# LINHA ARTWALL®

REVESTIMENTO VINÍLICO  
DE PAREDE COM BASE TÊXTIL

## A MELHOR PARTE DA DECORAÇÃO.

Uma parede oferece diversas oportunidades de personalizar um ambiente. Independentemente de uma necessidade funcional, um revestimento pode trazer um destaque adicional à decoração.

A linha Artwall® possibilita que você escolha entre 65 cores e diferentes especificações, para combinar com o seu projeto, qualquer que seja o seu estilo.



Cores: Artwall® Versailles 21.05204 e Ambianta® Stone 21.099124

# Multinacional com mais de 130 anos de atuação

De origem francesa e fundada em 1886, a Tarkett une tradição, tecnologia, design e inovação no desenvolvimento de pisos e soluções sustentáveis que seguem as tendências de design mundial.

O Grupo Tarkett produz anualmente mais de 470 milhões de m<sup>2</sup> de pisos e revestimentos, e é o líder mundial em produção de vinílicos. Disponível em centenas de alternativas de cores, tons, padrões e desenhos, a gama de produtos da Tarkett proporciona total flexibilidade para atender as necessidades específicas de cada projeto.

## NO BRASIL E NO MUNDO

A Tarkett está presente em mais de 100 países e conta com equipes de alta performance distribuídas pelos quatro cantos do mundo.



# Fazendo o que é certo. Juntos.

Na Tarkett, nós nos esforçamos para oferecer suporte aos nossos clientes, profissionais e consumidores na criação de espaços agradáveis, seguros e sustentáveis. Trabalhando com parceiros da indústria, nós trazemos nossas melhores ideias e esforços para gerar um impacto positivo sobre as pessoas e o planeta.

Nós acreditamos que podemos causar um impacto positivo nas pessoas e no planeta através das seguintes ações:



**PROJETANDO PARA A VIDA:** Projetamos para a vida criando soluções que contribuem para espaços mais amigáveis e respeitam o capital natural do planeta.

- Materiais Seguros: 96% das nossas matérias-primas são avaliadas pelo seu impacto na saúde humana e no planeta, com base nos princípios Cradle to Cradle®. O C2C certifica que as matérias-primas utilizadas na fabricação de nossos revestimentos são seguras e podem ser reutilizadas no desenvolvimento de novos produtos.

- 100% Livre de Ftalatos: Desde 2010 e de forma pioneira, nós desenvolvemos o uso de uma tecnologia de plastificantes livres de ftalatos para nossos pisos e revestimentos, que são aprovados também para uso em recipientes de armazenamento de alimentos e brinquedos que podem ser levados à boca por crianças.

- Qualidade do ar interior: 96% dos nossos produtos possuem baixa emissão de compostos orgânicos voláteis.

- 71% das nossas matérias-primas não contribuem para a escassez de recursos, sendo elas abundantes, rapidamente renováveis ou recicladas.

- 67% das nossas fábricas são equipadas com sistema de ciclo fechado de água, e não utilizam água potável em seus processos.



**FECHANDO O CICLO:** Nós fechamos o ciclo para construir uma economia circular.

- 160.000 toneladas de materiais reciclados ao ano são usados em nossas fábricas ao redor do mundo, representando 12% do total de matéria-prima.

- 99.000 toneladas de sobras de obras recolhidos de 2010 a 2017 através do programa ReStart®, e utilizadas em nossos processos produtivos.



**INCENTIVANDO A COLABORAÇÃO:** Nós incentivamos a colaboração para criar valor sustentável.



Construindo um modelo de negócios baseado na economia circular, um impacto positivo sobre as pessoas e o planeta.



Contribuindo em debates globais e combatendo a mudança climática.



Em conformidade com os princípios da ONU.



Aproximadamente 1400 funcionários envolvidos em mais de 140 iniciativas de caridade ao redor do mundo.



19.500 instaladores treinados pela Tarkett em todo o mundo nos últimos três anos. Mais de 2000 profissionais treinados pela Tarkett Brasil ao ano.



89% dos colaboradores participaram da última pesquisa de feedback.



### **Resistência a riscos e impactos**

Mais economia e um  
acabamento duradouro



### **Uso comercial**

Personalidade para  
projetos comerciais



### **Variedade de cores e estampas**

Escolha entre padrões  
modernos e sofisticados



### **Fácil de limpar**

Pode ser lavado e não promove o  
crescimento de micro-organismos



### **Instalação mais rápida e limpa**

Sem necessidade de várias  
demãos e tempo de secagem



### **Fácil remoção**

Possibilita uma rápida  
renovação do ambiente



### **Disfarça imperfeições e permite reparos**

Aparência sempre impecável  
com fácil manutenção



### **10 anos de garantia**

Muito mais proteção  
e economia







Coleção

VERSAILLES

Cor: Versailles 24105190



Coleção

LILLE

Cor: Lille 24106731





### Coleção Versailles



24105190



24105200



24105204



24105191

### Coleção Lille



24106733



24106732



24106258



24106740



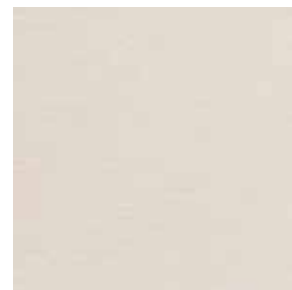
24106743



24106731



24106741



24106259

# LINHA ARTWALL®

## ESPECIFICAÇÕES TÉCNICAS

.....

		VERSAILLES	LILLE
<b>Dimensões (rolo)</b>	-	1,30x35m	1,30x35m
<b>Embalagem (rolo)</b>	-	45,5m <sup>2</sup>	45,5m <sup>2</sup>
<b>Peso médio</b>	EN ISO 2286-2	450g/m <sup>2</sup>	450g/m <sup>2</sup>
<b>Tipo de base</b>	-	Não tecido	Não tecido
<b>Direção da Instalação</b>	-		

Coleção

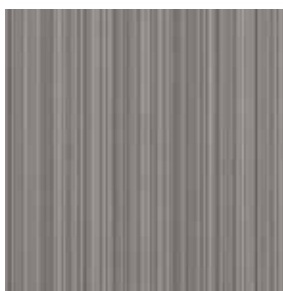
# GRENOBLE



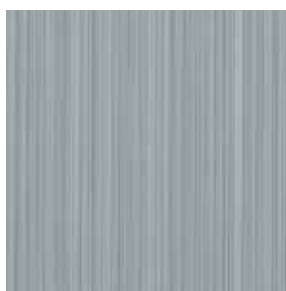
### Coleção Grenoble



24107104



24107109



24107101



24107105



24107102



24107108

Por se tratar de impressão gráfica, as cores podem sofrer variações.





## ESPECIFICAÇÕES TÉCNICAS

.....

		<b>GRENOBLE</b>
<b>Dimensões (rolo)</b>	-	1,30x50m
<b>Embalagem (rolo)</b>	-	65m <sup>2</sup>
<b>Peso médio</b>	EN ISO 2286-2	355g/m <sup>2</sup>
<b>Tipo de base</b>	-	Têxtil
<b>Direção da Instalação</b>	-	

Coleção

# CHANTILLY



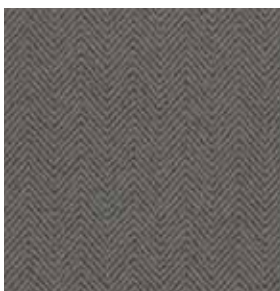
*My* BUCKETLIST

Cor: Chantilly 24108592

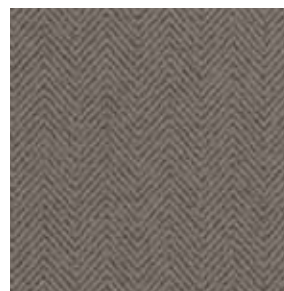




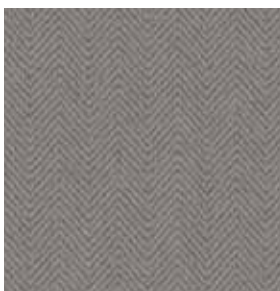
## Coleção Chantilly



24108593



24108592



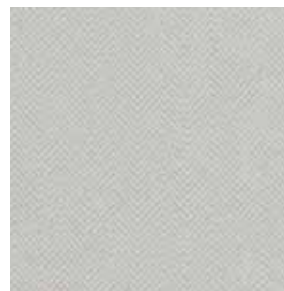
24108596



24108591



24108594



24108597

## ESPECIFICAÇÕES TÉCNICAS

.....

		CHANTILLY
Dimensões (rolo)	-	1,30x35m
Embalagem (rolo)	-	45,5m <sup>2</sup>
Peso médio	EN ISO 2286-2	450g/m <sup>2</sup>
Tipo de base	-	Não tecido
Direção da Instalação	-	





Coleção

# CHAMONIX

Cor: Chamonix 24109913



Coleção

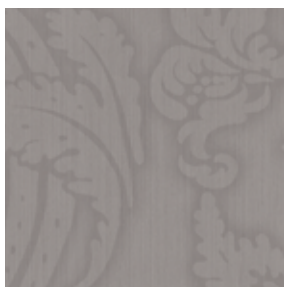
# ANNECY

Cor: Anncy 24110653

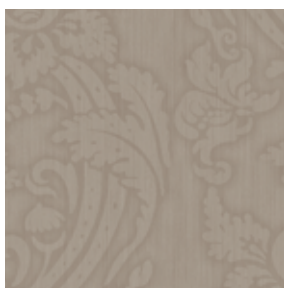
### Coleção Chamonix



24109915



24109914

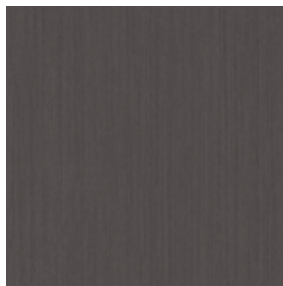


24109912



24109913

### Coleção Annecy



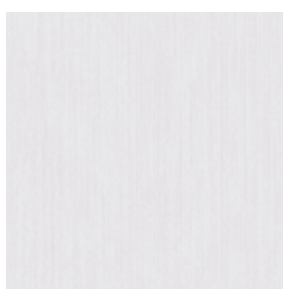
24110653



24110652 QUICK SHIP



24110650 QUICK SHIP



24110651

Por se tratar de impressão gráfica, as cores podem sofrer variações.



QUICK SHIP | Item com política de estoque local.



# LINHA ARTWALL®

## ESPECIFICAÇÕES TÉCNICAS

.....

		CHAMONIX	ANNECY
<b>Dimensões (rolo)</b>	-	1,30x50m	1,30x50m
<b>Embalagem (rolo)</b>	-	65m <sup>2</sup>	65m <sup>2</sup>
<b>Peso médio</b>	EN ISO 2286-2	355g/m <sup>2</sup>	355g/m <sup>2</sup>
<b>Tipo de base</b>	-	Não tecido	Não tecido
<b>Direção da Instalação</b>	-		



Coleção

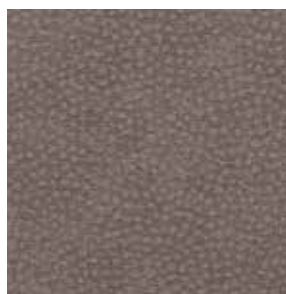
# TOULOUSE







## Coleção Toulouse



📄 24111683



📄 24111682



📄 24111681



📄 24111643



📄 24111642

🕒 QUICK SHIP



📄 24111622

🕒 QUICK SHIP



📄 24111644



📄 24111641



📄 24111620

🕒 QUICK SHIP

🕒 QUICK SHIP | Item com política de estoque local.

## ESPECIFICAÇÕES TÉCNICAS

.....

		TOULOUSE
Dimensões (rolo)	-	1,30x50m
Embalagem (rolo)	-	65m <sup>2</sup>
Peso médio	EN ISO 2286-2	355g/m <sup>2</sup>
Tipo de base	-	Têxtil
Direção da Instalação	-	





Coleção  
LYON

Cor: Lyon 24112234



## Coleção Lyon



📄 24112233



📄 24112230



📄 24112379



📄 24112374



📄 24112234

🕒 QUICK SHIP



📄 24112235

🕒 QUICK SHIP



📄 24112371



📄 24112370



📄 24112373

Por se tratar de impressão gráfica, as cores podem sofrer variações.

🕒 QUICK SHIP | Item com política de estoque local.





## ESPECIFICAÇÕES TÉCNICAS

.....

		LYON
Dimensões (rolo)	-	1,06x35m
Embalagem (rolo)	-	37,1m <sup>2</sup>
Peso médio	EN ISO 2286-2	450g/m <sup>2</sup>
Tipo de base	-	Não tecido
Direção da Instalação	-	

Coleção

# MARSEILLE





## Coleção Marseille



24113525



24113251



24113253



24113250

## ESPECIFICAÇÕES TÉCNICAS

.....

		MARSEILLE
Dimensões (rolo)	-	1,30x50m
Embalagem (rolo)	-	65m <sup>2</sup>
Peso médio	EN ISO 2286-2	355g/m <sup>2</sup>
Tipo de base	-	Têxtil
Direção da Instalação	-	

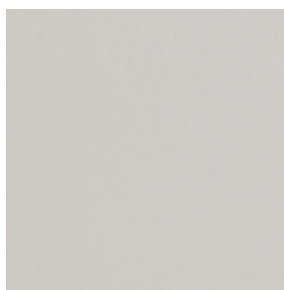
Coleção

# BIARRITZ

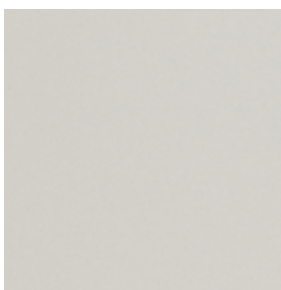




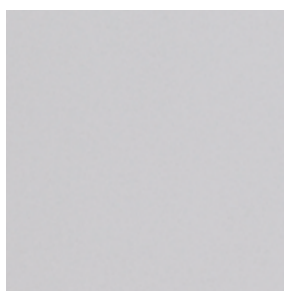
### Coleção Biarritz



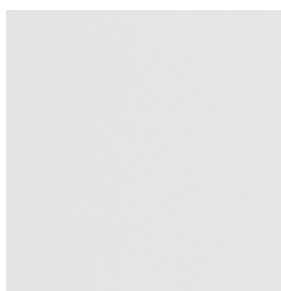
📄 24114864



📄 24114863

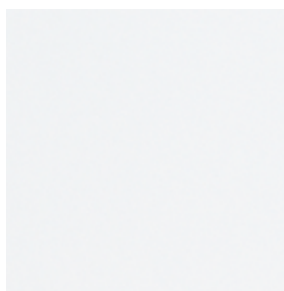


📄 24114868



📄 24114876

🕒 QUICK SHIP



📄 24114872

🕒 QUICK SHIP

🕒 QUICK SHIP | Item com política de estoque local.

Por se tratar de impressão gráfica, as cores podem sofrer variações.



## ESPECIFICAÇÕES TÉCNICAS

.....

		BIARRITZ
Dimensões (rolo)	-	1,30x50m
Embalagem (rolo)	-	65m <sup>2</sup>
Peso médio	EN ISO 2286-2	360g/m <sup>2</sup>
Tipo de base	-	Não tecido
Direção da Instalação	-	

Coleção

# CANNES







## Coleção Cannes



24115293



24115281



24115284



24115277



24115285



24115275



## ESPECIFICAÇÕES TÉCNICAS

.....

		CANNES
Dimensões (rolo)	-	1,30x50m
Embalagem (rolo)	-	65m <sup>2</sup>
Peso médio	EN ISO 2286-2	355g/m <sup>2</sup>
Tipo de base	-	Não tecido
Direção da Instalação	-	

## ESPECIFICAÇÕES TÉCNICAS

		VERSAILLES	LILLE	GRENOBLE	CHANTILLY	CHAMONIX	ANNECY	TOULOUSE	LYON	MARSEILLE	BIARRITZ	CANNES
Dimensões (rolo)	-	1,30x35m	1,30x35m	1,30x50m	1,30x35m	1,30x50m	1,30x50m	1,30x50m	1,06x35m	1,30x50m	1,30x50mm	1,30x50m
Embalagem (rolo)	-	45,5m <sup>2</sup>	45,5m <sup>2</sup>	65m <sup>2</sup>	45,5m <sup>2</sup>	65m <sup>2</sup>	65m <sup>2</sup>	65m <sup>2</sup>	37,1m <sup>2</sup>	65m <sup>2</sup>	65m <sup>2</sup>	65m <sup>2</sup>
Peso médio	EN ISO 2286-2	450g/m <sup>2</sup>	450g/m <sup>2</sup>	355g/m <sup>2</sup>	450g/m <sup>2</sup>	355g/m <sup>2</sup>	355g/m <sup>2</sup>	355g/m <sup>2</sup>	450g/m <sup>2</sup>	355g/m <sup>2</sup>	360g/m <sup>2</sup>	355g/m <sup>2</sup>
Classificação de reação ao fogo	NBR 16636	Classe II A	Classe II A	Classe II A	Classe II A	Classe II A	Classe II A	Classe II A	Classe II A	Classe II A	Classe II A	Classe II A
Estabilidade da cor	ISO 105-B02	≥7	≥7	≥7	≥7	≥7	≥7	≥7	≥7	≥7	≥7	≥7
Segurança Ambiental	DIN 52900 91/155/EEG 2001/58/CE	Não perigoso	Não perigoso	Não perigoso	Não perigoso	Não perigoso	Não perigoso	Não perigoso	Não perigoso	Não perigoso	Não perigoso	Não perigoso
Tipo de base	-	Não tecido	Não tecido	Têxtil	Não tecido	Não tecido	Não tecido	Têxtil	Não tecido	Têxtil	Não tecido	Não tecido
Direção da Instalação	-	↓ ↓	↓ ↓	↓ ↓ ↓	↓ ↓ ↓	↓ ↓ ↓	↓ ↑	↓ ↑	↓ ↑	↓ ↑	↓ ↑	↓ ↓ ↓



[www.tarkett.com.br](http://www.tarkett.com.br)



Av. Getúlio Vargas, 2185 - Jardim Califórnia - Jacaref/SP - CEP: 12305-010 - 0800 011 91 22

## INSTALAÇÃO

### SEGURANÇA NO TRABALHO

Para que a instalação do Artwall® ocorra de forma segura, recomenda-se utilizar EPIs (equipamentos de proteção individual) necessários, como calçados, máscaras e luvas.

### RECOMENDAÇÕES

Antes de iniciar a instalação do Artwall®, verifique se a base onde será instalado o revestimento está de acordo com as recomendações da Tarkett:

- A base deverá estar: lisa, firme, seca, sem vestígios de umidade e na cor branca uniforme;
- Utilize um pano macio, úmido e com detergente neutro para remover ou retirar todas as partículas de papel de parede antigo, cal, tintas e outros contaminantes de superfície, como: gordura, sujeira, cera e marcas de lápis. Enxágue bem com água limpa e deixe secar completamente;
- Para aplicações em reboco fino ou gesso corrido é obrigatório alisar a superfície com uma lixa. Remova o pó, enxágue a parede e aguarde a secagem;
- As juntas das paredes de drywall devem ser cobertas com fitas apropriadas, massa corrida e depois lixadas;
- Para obter um acabamento perfeito, deve-se lixar e cobrir todas as imperfeições da superfície, tais como: riscos profundos, fendas e cabeças de pregos;
- Para obter uma boa aderência, recomenda-se que todas as paredes porosas e muito absorventes sejam seladas com o adesivo recomendado para instalação, diluído 1:1 com água limpa;
- Verifique se o nível de umidade nas paredes não excede 4% (utilizando um medidor de umidade adequado) e se não há umidade ativa ou infiltração de vapor de água;
- Também, verifique se as paredes têm mofo e bolor. Se houver mofo ou bolor, ou se as paredes tiverem danos de umidade visíveis, ou mesmo se o teor de umidade exceder os limites recomendados, a instalação não deve ser realizada até que a situação tenha sido totalmente resolvida;
- Antes de iniciar a instalação, verifique se você recebeu corretamente o padrão, a cor e os rolos de um mesmo lote para uma mesma área;
- A numeração dos rolos, cor, padrão e tipo de instalação recomendada (com sentido invertido ou com mesmo sentido) estão na etiqueta do produto. Sempre inicie a instalação com o número de rolo mais alto.

**Instalação com sentido invertido:** se for recomendada a colocação invertida, corte várias peças no comprimento + 5cm adicionais. Isso permitirá que sejam feitos os acabamentos no rodapé e no teto. Marque as peças com um número por ordem de corte, usando um lápis.

**Instalação com mesmo sentido:** em caso de padrões com repetições de desenhos, não será possível fazer a instalação invertida. Antes de cortar, verifique se o desenho é contínuo e se está correto. Como ponto de partida, corte as peças considerando o tamanho da repetição do desenho + 5cm adicionais, para que possam ser feitos os acabamentos no rodapé e no teto.

**Adesivo:** deve-se utilizar um adesivo próprio para instalação de revestimentos vinílicos de parede com base têxtil. Consulte a Tarkett para recomendações.

### INSTRUÇÕES

- Iniciando da esquerda para a direita, faça uma marcação na perpendicular para traçar uma linha reta com um lápis, de modo que a primeira peça ou rolo seja colocado diretamente. A marcação deve ser 2cm menor do que a largura do rolo, para absorver diferenças de esquadro das quinadas internas ou externas. Aplique o adesivo na parede utilizando rolo de lã ou brocha para colocar a primeira peça do material. Pressione bem o revestimento contra a parede para retirar todo o ar;

- Antes de aplicar a peça seguinte, corte os excessos com um estilete e use a espátula para pressionar bem as bordas contra a parede;

- Aplique o adesivo na área da segunda peça. Descole aproximadamente 10cm em toda a longitudinal da primeira peça já colada e reaplique a cola;

- Caso o padrão do produto não seja modular, instale a segunda peça sobrepondo pelo menos 3cm sobre a borda da primeira peça. Pressione bem o revestimento contra a parede para retirar todo o ar. Com o auxílio de uma régua de metal, corte a longitudinal sobreposta dos produtos, de cima para baixo. Remova as faixas que sobraram e feche bem as juntas, pressionando suavemente com a espátula. Avalie a sobreposição caso o padrão tenha módulo. Atenção: não faça um corte muito profundo que atinja a parede, pois as juntas poderão ficar abertas!

- Conforme a instalação seguir, remova o excesso de adesivo continuamente usando uma esponja macia e úmida; secar com um pano macio e limpo. Se o excesso de adesivo permanecer durante muito tempo no Artwall®, poderá ocasionar dano permanente.

Obs.: caso as peças cortadas de Artwall® com base non-woven não forem aplicadas diretamente à parede e permanecerem mais de 24 horas fora do rolo, devem ser hidratadas com água de antes continuar com a instalação. Para isso, use um vaporizador.

**Verifique o Artwall® após a colocação de três (3) seções. Caso apresente algum problema em relação à aparência, interrompa o processo e entre em contato com a Tarkett.**

## LIMPEZA

O revestimento vinílico Artwall® pode ser lavado.

- Caso opte pelo uso de um pano macio, umedeça-o em uma solução de água morna e detergente neutro. Não esfregue. Enxágue bem com um pano macio e limpo, sem esfregar;

- Caso opte pelo uso de uma esponja macia (não utilize esponja sintética de poliéster), faça a limpeza apenas com água morna, ou com uma solução de água morna com detergente neutro, ou com álcool isopropílico. Não esfregue. Enxágue ao finalizar e seque com um pano macio e limpo, sem esfregar;

- Em caso de limpeza mais profunda em revestimentos com relevo, é possível utilizar uma escova com cerdas macias. Utilizando uma solução de água morna e detergente neutro, passe a escova sobre o revestimento, sem esfregar. Enxágue bem, com um pano macio e limpo. Não esfregue;

- A limpeza deve sempre ser feita de baixo para cima. A limpeza de cima para baixo pode deixar marcas em uma superfície após a secagem e manchá-la. Enxágue, também de cima para baixo, e certifique-se de que a superfície tenha ficado completamente seca;

- Nunca use agentes ou produtos de limpeza à base de solventes, solventes para verniz, removedores de esmalte, óleos de pinho ou produtos de limpeza contendo cloro ou alvejante, pois estes, com o tempo, podem causar descoloração. Em caso de dúvidas sobre o impacto de um produto de limpeza, faça um teste primeiro em uma amostra do revestimento.



Faça o download do certificado no site:  
[www.tarkett.com.br](http://www.tarkett.com.br)

\*Se o produto for instalado de acordo com as indicações da Tarkett